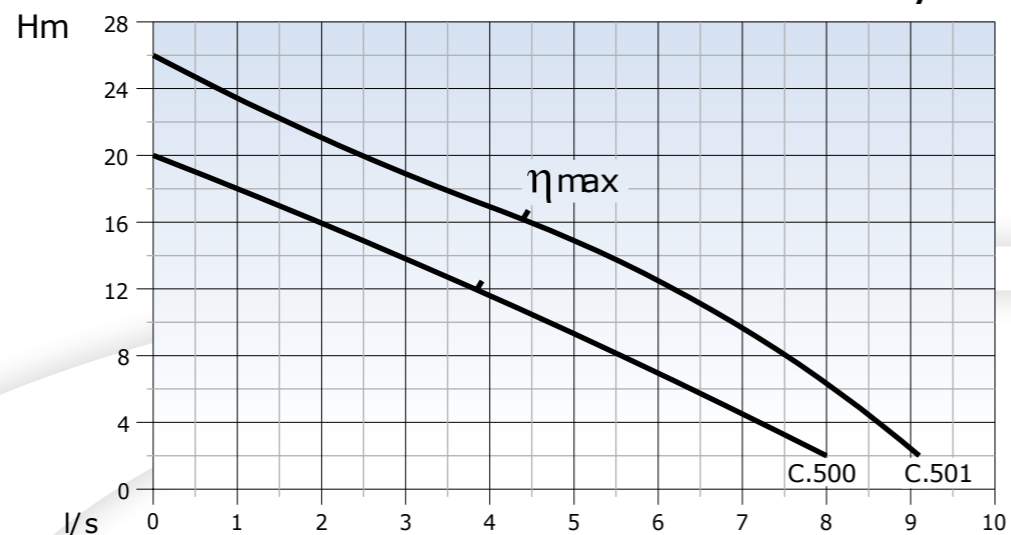
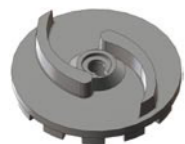




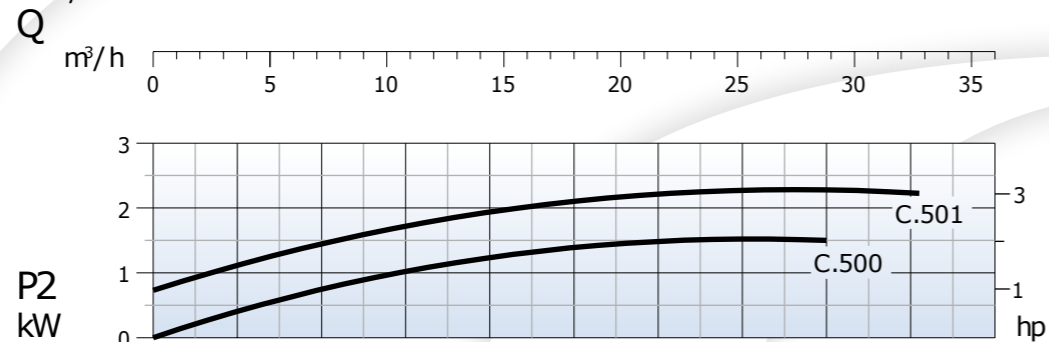
DN G 2"- 2850 1/min



Wirnik Dwukanałowy



Wolny przepływ
Ø 16 mm



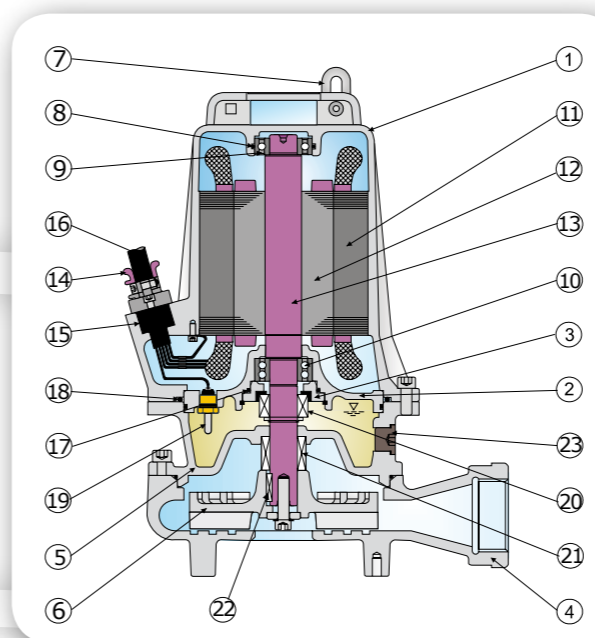
- Przeznaczenie**
Pompa zatapialna o podwyższonej wysokości podnoszenia. Do pompowania ścieków komunalnych i przemysłowych podczyszczonych mechanicznie i wód opadowych.
- Silnik**
Silnik asynchroniczny dwubiegunowy z wirnikiem klatkowym. Klasa izolacji F = 155°C. Stopień ochrony IP 68.
- Uszczelnienia**
Od strony silnika: ceramika + grafit Ø 20
Od strony wirnika: węgiel krzemowy + uszczelka z witonu Ø 20
- Dyrektywy, normy, tolerancje**
Charakterystyki zgodnie z ISO 9906 poziom 2.

Dane techniczne

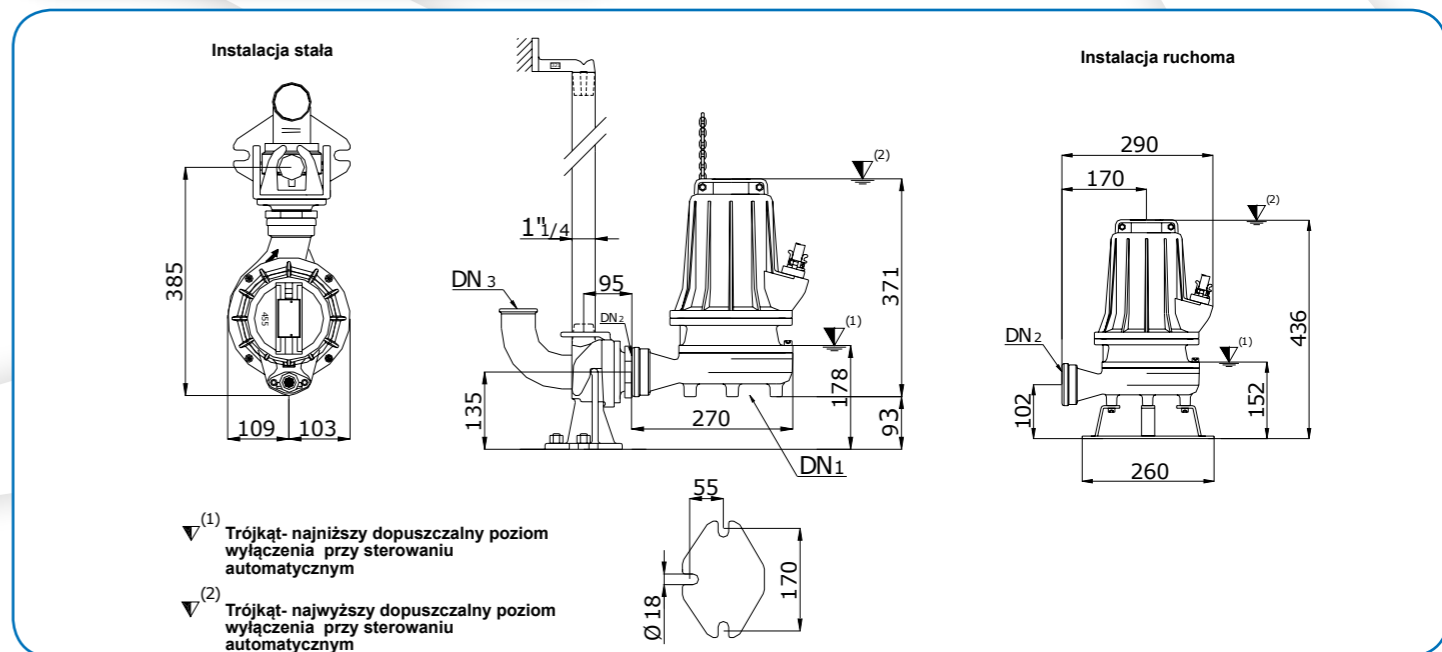
TYP	Q	l/s l/m m³/h	1	2	3	4	5	6	7	8	9
			60 3,6	120 7,2	180 10,8	240 14,4	300 18	360 21,6	420 25,2	480 28,8	540 32,4
HM-HT 50/2/125 C. 500	H m		18	16	14	11,9	9,0	7,0	4,5	2,0	
HT 50/2/125 C. 501			23,5	21	19	17	15	12,5	10	6,0	2,0

TYP	Wydajność	kW		Hp	Rp.m 1/min	Bieguny	Hz	A			
		P1	P2					1 ~		3 ~	cos j
								230 V	µf		
HM-HT 50/2/125 C. 500	Dn2 - G 2"	2,2	1,5	2	2850	2	50	11	40	3,75	0,86
HT 50/2/125 C. 501		3	2,2	3	2850	2	50			5,2	0,84

HM-HT 50/2/125 C. 500-501



Nazwa części	Materiały
1 Ostrona silnika	Żeliwo G25 Cast iron G25
2 Mocowanie łożyska	
3 Pierścień mocujący łożysko	
4 Korpus pompy	Stal AISI 416 - Stainless steel Aisi 416
5 Mocowanie silnika	
6 Wirnik	Guma nitylowa Nitrilic rubber
7 Oczko łańcucha	
8 O-ring	Stal AISI 420 Stainless steel Aisi 420
9 Łożysko górne	
10 Łożysko dolne	Żeliwo G25 Cast iron G25
11 Stojan	
12 Rotor	Guma nitylowa Nitrilic rubber
13 Wał silnika	
14 Tulejka przejścia przewodu zasilającego	H07RN8F
15 Przejście szczelne kabla	
16 Przewód zasilający	Guma nitylowa Nitrilic rubber
17 O-ring	
18 O-ring	Ceramika/grafit Carbon/Ceramic
19 Sonda wilgotności	
20 Uszczelnienie mechaniczne górne	Węgiel krzemowy + witon Silicon carbide + viton
21 Uszczelnienie mechaniczne dolne	
22 Wpust	Stal AISI 304 Stainless steel Aisi 304
23 Korek oleju	
Połączenie śrubowe	Stal AISI 416 Stainless steel Aisi 416
	Stal AISI 304 Stainless steel Aisi 304



TYP	DN1	DN2	Wposażenie dodatkowe	
HM-HT 50/2/125 C. 500	Ø 45	2"	P4	B3
HT 50/2/125 C. 501				

TYP	PRZEWÓD	SONDA	USZCZELKI		ŁÓŻYSKA		
HM-HT 50/2/125 C. 500	1 ~ 230 V (1) 7x1,5 Ø 15 panel kontrolny	3 ~ 400 V (1) 7x1,5 Ø 15 z końcówkami bosymi	MT	Sonda termiczna		TAK	
				Sonda wilgotności		TAK	
HT 50/2/125 C. 501				górna AR 20	dolna MG1S20/20-G26	górna 6204 2Z	dolna 3204 2Z

TYP	X	Y	Z	Kg
HM-HT 50/2/125 C. 500	295	460	310	35
HT 50/2/125 C. 501	295	460	310	36

DRENO POMPE zastrzega sobie prawo wprowadzania zmian powyższych danych bez wcześniejszego powiadomienia. THE DATA MENTIONED IN THIS CATALOGUE

Doc Rev.0
Date 01/05/08